



C1

Prisliste og tekniske specifikationer



TEKNISKE SPECIFIKATIONER

MOTOR	1.0i VTi 68 S&S	1.2i PureTech 82
Cylindervolumen cm ³	998	1199
Antal cylindre	3	3
Max. effekt kW ved omdr. / min.	51 / 6000	60 / 5750
Max. effekt HK ved omdr. / min.	68 / 6000	82 / 5750
Max. drejningsmoment Nm ved omdr. / min.	95,5 / 4800	116 / 2750
TRANSMISSION		
Antal gear	5 man. Stop & Start	5 man.
STYRETØJ		
Type	Variabel servostyring	
Max. ratudslag	2,7	2,6
Vendediameter mellem kantstene (m)	4,8	5,0
BREMSE		
Type	ABS-bremser med automatisk bremsekraftfordeling, ESP (elektronisk stabilitetsprogram) og CSC (cornering stability control)	
For:	Ventilerede skivebremser	
Bag:	Tromlebremser	
AFFJEDRING		
For:	Semi-MacPherson med skruefjedre, hydraulisk teleskopstøddæmpere og krængningsdæmper	
Bag:	Deformbare traverser med hydrauliske teleskopstøddæmpere	
DÆK		
Størrelse	165/65 R14 79T	165/60 R15 77H
DSGi - Dæktryksindikator	Ja	Ja
DIMENSIONER (m)		
Antal pladser	4	
Udvendig længde	3,46	
Udvendig bredde inkl. spejle	1,62	1,63
Udvendig højde / med foldetag	1,46 / 1,48	
Akselafstand	2,34	
VOLUMEN (l VDA)		
Bagagerumsvolumen under bagrudefhylde	196	
Max. Bagagerumsvolumen med nedfældet bagsæde til loft	780	
VÆGT (kg)⁽¹⁾		
Køreklar vægt	958	962
Totalvægt	1240	
Nyttelast	282	278
Anhængervægt	0	
Vægt på tag	50	
ACCELERATION		
Tophastighed (km/t)	157	170
0-100 km/t (sek.)	14,3	11,0
BRÆNDSTOFØKONOMI (km/l – EU norm)⁽²⁾		
Ved bykørsel	22,2	18,5
Ved landevejskørsel	28,6	27,0
Ved blandet kørsel	26,3	23,3
CO ₂ -emission (g/km)	88	99
BRÆNDSTOF		
Brændstoftype	Benzin	
Brændstoftank	35	

(1) De oplyste vægte er de maksimale. De kan ikke vejes om og må på intet tidspunkt overskrides.

(2) Forbrugstal er målt ved den gældende New European Driving Cycle (NEDC). Forbrug vil variere afhængig af kørestil, vejr- og vejforhold samt brug af klimaanlæg/ varmeapparat m.m.

CITROËN C1 - PRISLISTE

Sidst opdateret 24. november 2016

	UDSTYRSNIVEAU	ENERGIKLASSE	KM/L CO ₂ G/KM ⁽³⁾	½ ÅRLIG GRØN EJERAFGIFT	VEJLEDENDE PRIS	KAMPAGNE ⁽⁴⁾
1.0i VTi 68 S&S 5-dørs	Feel	A**	26,3 / 88	310	89.990	
1.2i PureTech 82 5-dørs	SPORT	A*	23,3 / 99	310	110.990	89.990
1.0i VTi 68 S&S 5-dørs	Feel Airscape	A**	26,3 / 88	310	120.990	109.990

OBS: Priserne gælder kun så længe lager haves og ved køb og levering inden 31.12.2016

Priserne er anført uden leveringsomkostninger (3.880 kr.), lak (2.700 kr.) og metallak (5.500 kr.)

EKSTRA UDSTYR	Bestillingskode	FEEL	SPORT	PRIS
Foldetag – Gråt med grå indfarvede sidespejle (kun Airscape)	UP08+Y134	O	-	2.500
Foldetag – Rød Sunrise og Rød Sunrise indfarvede sidespejle (kun Airscape)	UP09+Y139	O	-	2.500
Klimaanlæg inkl. automatisk kørelys	WX34	S	S	5.500
Radio, MP3, 4 højttalere, 7" touch screen, Mirror Link og ratbetjening	WLVB	S	S	4.600
Varme i forsæder	NA01	O	O	3.500
Hastighedsbegrænsner	RG12	O	S	3.500
Læderrat	NA01	O	O	3.500

S = Standardudstyr O = Option/ekstraudstyr - = Ikke tilgængelig

STANDARDUDSTYR

FEEL

- 3-punkt sikkerhedsseler på alle pladser inkl. selealarm (fører)
- 6 airbags (fører- og passagerairbag, sideairbags og gardinairbags)
- 12V udtag
- 14" stålfælg 'Star'
- 15" stålfælg 'Comet' (kun PureTech 82)
- Aircondition
- Bagrudevisker / vasker
- Bluetooth® og USB-indgang
- Børnesikring på bagdøre
- Dækreparationssæt
- Dørlommer i alle døre
- Elektronisk startspærre
- El-sideruder for
- El-opvarmet bagrude
- Forberedt for radio
- Fjernbetjent centrallås med lokalisering
- Frakobling af passagerairbag
- Hastighedsbegrænsner (Kun PureTech 82)
- Hill Holder
- Højdejusterbart førersæde
- Højdejusterbart rat
- Isofix
- Kørecomputer
- LED Kørelys
- Nakkestøtter for og bag
- Nedfældeligt bagsæde 50/50
- Radio, MP3, 4 højttalere og ratbetjening
- Selestrammere og selekraftbegrænsere på forsæderne
- Sort indfarvede sidespejle (Airscape)
- Sort stof foldetag (Airscape)
- Sorte vindueslister
- Sorte udvendige dørhåndtag
- Stofindtræk 'ZEBRA rød'
- To kopholdere i midterkonsol
- Udvendige dørhåndtag i karrosserifarve

SPORT – (udover FEEL)

- 7" touch screen med Mirror Link
- Klimaanlæg inkl. automatisk kørelys

(3) Forbrug med standard fælge

(4) Alle viste priser er betinget af, at registreringsafgiftsændringerne formelt vedtages som del af Finansloven 2017

Bilens informationssystem samt eventuelt navigationssystem indeholder ikke dansk sprogvvalg

PureTech : Citroëns 3-cylindrede benzin motorer, som ned hensyn til opbygning og teknologi er udformet til at nedbringe brændstofforbruget og udledningen af forurenende stoffer fra udstødningen.

Stop & Start : System som reducerer CO₂-udledning og brændstofforbrug. Motoren slukkes automatisk, når bilen er standset.

Citroën forbeholder sig retten til - uden forudgående varsel - at ændre på modelprogram, priser, tekniske specifikationer og udstyrmæssige detaljer. Der tages ligeledes forbehold for trykfejl og leverandøren er uden forpligtelse, såfremt leverandøren ikke er i stand til at levere i henhold til de angivne specifikationer og udstyr.



C3

Prisliste og tekniske specifikationer



Sidst opdateret 21. november 2016

TEKNISKE SPECIFIKATIONER

MOTOR	PureTech 82	BlueHDi 100 S&S
Cylindervolumen cm ³	1199	1560
Antal cylindre	3	4
Max. effekt kW ved omdr. / min.	60 / 5750	73 / 3750
Max. effekt HK ved omdr. / min.	82 / 5750	100 / 3750
Max. drejningsmoment Nm ved omdr. / min.	118 / 2750	254 / 1750
Partikelfilter	-	Ja
TRANSMISSION		
Antal gear	5 man.	5 man.
		Stop & Start
STYRETØJ		
Type	Variable servostyring	
Max. ratudslag	3,1	
Vendediameter mellem kantstene (m)	5,1	
BREMSER		
Type	ABS-bremser med automatisk bremsekraftfordeling, bremseassistent og ESP (stabilitetsprogram)	
For:	Ventilerede skivebremser	
Bag:	Tromler	
AFFJEDRING		
For:	MacPherson	
Bag:	Deformbare traverser	
DÆK		
Størrelse	185/65 R 15 T	185/65 R 15 T
	195/55 R16 T	195/55 R 16T
DSGi - Dæktryksindikator	Ja	Ja
DIMENSIONER (m)		
Antal pladser	5	
Udvendig længde	3,94	
Udvendig bredde inkl. spejle	1,73	
Udvendig højde	1,52	
Akselafstand	2,47	
Bagagerumlængde - nedfældet bagsæde	0,65 - 1,25	
BAGAGERUMSVOLUMEN (l VDA)		
	300	
VÆGT (kg)⁽¹⁾		
Køreklar vægt inkl. fører 75 kg	1140	1280
Totalvægt	1525	1652
Nyttelast	385	372
Anhængervægt med bremses	1100	1150
Anhængervægt uden bremses	520	570
Vægt på tag	70	70
Samlet vogntogsvægt	2325	2552
YDELSE (fører alene)		
Tophastighed - på bane (km/t)	174	189
0-100 km/t (sek.)	12,3	11,8
BRÆNDSTOFØKONOMI (km/l – EU norm)⁽²⁾		
Ved bykørsel	19,6	27,8
Ved landevejskørsel	26,3	37,0
Ved blandet kørsel	23,3	33,3
CO ₂ -emission (g/km)	99	79
BRÆNDSTOF		
Brændstoftype	Benzin	Diesel
Brændstoftank	50	45

(1) De oplyste vægte er de maksimale. De kan ikke vejes om og må på intet tidspunkt overskrides. Det er dog muligt inden for den oplyste vogntogsvægt at flytte vægt mellem bilen og anhænger - så længe, at hverken anhængervægt eller totalvægt overskrides.

(2) Forbrugstal er målt ved den gældende New European Driving Cycle (NEDC). Forbrug vil variere afhængig af kørestil, vejr- og vejforhold samt brug af klimaanlæg/varmeapparat m.m.

CITROËN C3 - PRISLISTE

Sidst opdateret 21. november 2016

	UDSTYRSNIVEAU	ENERGIKLASSE	KM/L CO ₂ G/KM ⁽³⁾	½ ÅRLIG GRØN EJERAFGIFT	VEJLEDENDE PRIS	NY AFGIFT NY PRIS ⁽⁴⁾
PureTech 82	CHALLENGE	A*	23,3 / 99	310	129.990	
BlueHDi 100 S&S	CHALLENGE	A**	33,3 / 79	130	139.990	136.990

😊 CHALLENGE pakke inkluderer Bluetooth® og USB-indgang, Pack Clim 2 og Pack City (værdi 19.000 kr)

OBS: Priserne gælder kun så længe lager haves og ved køb og levering inden 31.12.2016

Priserne er anført uden leveringsomkostninger (3.880 kr.) og metallak (5.500 kr./6.700 kr. til BlueHDi 100 S&S/Hvid Perlemor kr. 10.000)

EKSTRA UDSTYR	Bestillingskode	FEEL	CHALLENGE	PRIS
Bluetooth® og USB-indgang	WLNN	-	S 😊	5.500
Pack City	J4LA	-	S 😊	6.500
El-indfoldelige sidespejle med varme				
El-sideruder bag				
Parkeringsensor bag				
Pack Clim 2	J0XW	-	S 😊	7.000
Armlæn mellem forsæder				
Automatisk klimaanlæg				
Zenith forrude	VF32	O	O	9.000

S = Standardudstyr O = Option/ekstraudstyr - = Ikke tilgængelig

STANDARDUDSTYR

FEEL

- 3-punkt sikkerhedsseler på alle pladser inkl. selealarm på forsæder
- 6 airbags (fører og passagerairbag, sideairbags og gardinairbags)
- 16" stålfælge 'Airflow II'
- Aircondition
- Dækreparationssæt
- El-betjente sidespejle
- El-sideruder for
- Fartpilot og hastighedsbegrænser
- Handskerum med køling
- Kortlommer i forsædery
- LED-kørelys
- Læderrat
- Fjernbetjent centrallås
- Højde- og dybdejusterbart rat
- Højdejusterbart førersæde
- Højt monteret stoplygte
- Kørecomputer
- Nedfældeligt bagsæde 2/3 - 1/3
- Radio/CD, MP3 og AUX-indgang
- Stofindtræk 'Liberia'
- Pack Look Chrome
- Tågeforlygter
- Varme i forsæder

CHALLENGE

😊 (udover FEEL)

- Bluetooth® og USB-indgang
- Pack City:
 - El-indfoldelige sidespejle m. varme
 - El-sideruder bag
 - Parkeringsensor bag
- Pack Clim 2:
 - Armlæn mellem forsæder
 - Automatisk klimaanlæg

(3) Forbrug med standard fælge

(4) Alle viste priser er betinget af, at registreringsafgiftsændringerne formelt vedtages som del af Finansloven 2017

Bilens informationssystem samt eventuelt navigationssystem indeholder ikke dansk sprogvalg

Blue HDi: Citroëns seneste og miljøvenlige dieselmotorer med lavt forbrug samt lavt udslip af NOx-partikler og CO₂.

PureTech: Citroëns 3-cylindrede benzin motorer, som ned hensyn til opbygning og teknologi er udformet til at nedbringe brændstofforbruget og udledningen af forurenende stoffer fra udstødningen.

Stop & Start: System som reducerer CO₂-udledning og brændstofforbrug. Motoren slukkes automatisk, når bilen er standset.

Citroën forbeholder sig retten til - uden forudgående varsel - at ændre på modelprogram, priser, tekniske specifikationer og udstyrmæssige detaljer. Der tages ligeledes forbehold for trykfejl og leverandøren er uden forpligtelse, såfremt leverandøren ikke er i stand til at levere i henhold til de angivne specifikationer og udstyr.



NY C3

Prisliste og tekniske specifikationer



TEKNISKE SPECIFIKATIONER

MOTOR	PureTech 68	PureTech 82	PureTech 110 S&S	BlueHDi 75 S&S
Cylindervolumen cm ³	1199	1199	1199	1560
Antal cylindre	3	3	3	4
Max. effekt kW ved omdr. / min.	50 / 5750	60 / 5750	81 / 5500	55 / 3500
Max. effekt HK ved omdr. / min.	68 / 5750	82 / 5750	110 / 5500	75 / 3500
Max. drejningsmoment Nm ved omdr. / min.	106 / 2750	118 / 2750	205 / 1500	233 / 1750
Partikelfilter	-	-	-	Ja
TRANSMISSION				
Antal gear	5 man.	5 man.	5 man.	5 man.
			Stop & Start	Stop & Start
STYRETØJ				
Type	Elektrisk variabel servostyring			
Max. ratudslag	2,95			
Vendediameter mellem kantstene (diameter)	10,7 - 10,9			
BREMSE				
Type	ABS-bremser med automatisk bremsekraftfordeling, bremseassistent og ESP (stabilitetsprogram)			
	Ventilerede skivebremser			
For:	Tromlebremser	Tromlebremser	Skivebremser	Tromlebremser
Bag:				
AFFJEDRING				
For:	Semi MacPherson			
Bag:	Deformbar travers			
DÆK				
Størrelse	185/65 R 15 T	185/65 R 15 T	195/65 R15 T	185/65 R 15 T
	Ø 620 mm	Ø 620 mm	Ø 640 mm	Ø 620 mm
DSGi - Dæktryksindikator	Ja	Ja	Ja	Ja
DIMENSIONER (m)				
Antal pladser	5			
Udvendig længde	3,99			
Udvendig bredde inkl. spejle	1,75			
Udvendig højde	1,49			
Akselafstand	2,54			
Bagagerumshøjde - med hattehylde	0,548			
Bagagerumshøjde - uden hattehylde	0,75			
Bagagerumlængde - nedfældet bagsæde	0,68 - 1,35			
BAGAGERUMSVOLUMEN (liter VDA)				
Med hattehylde og uden nedfældet bagsæde	300			
Uden hattehylde og med nedfældet bagsæde	922			
VÆGT (kg)⁽¹⁾				
Køreklar vægt inkl. fører 75 kg	1093	1097	1176	1204
Totalvægt	1510	1510	1600	1620
Nyttelast inkl. fører 75 kg	417	413	424	416
Anhængervægt med bremses	450	450	600	600
Anhængervægt uden bremses	450	450	450	450
Vægt på tag	70	70	70	70
Samlet vogtogs vægt	1960	1960	2200	2220
YDELTSE (fører alene)				
Tophastighed - på bane (km/t)	173	173	188	171
0-100 km/t (sek.)	14 - 15,9	12,8 - 14,6	9,3 - 10,4	13,6 - 15,1
BRÆNDSTOFØKONOMI (km/l - EU norm)⁽²⁾				
Ved bykørsel	17,5	17,9	18,2	27,8
Ved landevejskørsel	24,4	25	25	34,5
Ved blandet kørsel	21,3	21,7	21,7	31,3
CO ₂ -emission (g/km)	108	105	103	83
BRÆNDSTOF				
Brændstoftype	Benzin	Benzin	Benzin	Diesel
Brændstoftank (liter)	45	45	45	42
AdBlue® (liter)				17

(1) De oplyste vægte er de maksimale. De kan ikke vejes om og må på intet tidspunkt overskrides. Det er dog muligt inden for den oplyste vogtogs vægt at flytte vægt mellem bilen og anhænger - så længe, at hverken anhængervægt eller totalvægt overskrides.

(2) Forbrugstal er målt ved den gældende New European Driving Cycle (NEDC). Forbrug vil variere afhængigt af kørestil, vejr- og vejforhold samt brug af klimaanlæg/varmeapparat m.m.

CITROËN C3 - PRISLISTE

Sidst opdateret 24. november 2016

	UDSTYRSNIVEAU	ENERGIKLASSE	KM/L CO ₂ G/KM ⁽³⁾	½ ÅRLIG GRØN EJERAFGIFT	VEJLEDENDE PRIS	INTRODUKTION FEEL+ ⁽⁴⁾
PureTech 68	LIVE	A*	21,3 / 108	310	119.990	
PureTech 82	FEEL	A*	21,7 / 105	310	139.990	139.990
PureTech 110 S&S	FEEL	A*	21,7 / 103	310	159.990	159.990
BlueHDi 75 S&S	FEEL	A**	31,3 / 83	590	149.990	145.990

OBS: Priserne gælder kun så længe lager haves og ved køb og levering inden 31.12.2016

Priserne er anført uden leveringsomkostninger (3.880 kr.), lak (3.500 kr.) undtagen Grøn Almond, som er gratis, metallak (6.700 kr.) og tagfarver (5.500 kr.). Se prisoversigt på side 3.

EKSTRA UDSTYR	Bestillingskode	LIVE	FEEL	FEEL+	PRIS
Uden Airbumps®	ED00	S	S	S	0
Airbumps®	ED48	-	O	O	4.250
Aircondition / Automatisk klima anlæg	RE01	O / -	S / -	- / S	12.100
Citroën Connect Box	YR05	-	O	O	19.200/5.500 ⁽⁵⁾
Bakkamera	UB09	-	O	O	23.400/9.700 ⁽⁵⁾
El-sideruder for og bag med "One Touch" og anti-klem	LT03	-	O	S	3.100
Håndfri adgang og start	YD04	-	O	O	20.400/6.700 ⁽⁵⁾
Interiør - Metropolitan Grå (Stofindtræk Stripe Grå)	50FT	-	O	O	4.600
Interiør - Urban Rød (Stofindtræk Capsule Rød)	51FX	-	O	O	4.600
Interiør Hype Colorado (Indtræk stof Chevrons/TEP Colorado)	52FE	-	O	O	7.300
Mørktonede ruder bag	VD09	-	O	O	1.850
Panoramaglastag	OK01	-	O	O	9.100
Parkerings sensor bag	UB01	-	O	O	5.200
Radio, 4 højttalere, Bluetooth® og USB-indgang	WL2B	O	-	-	9.700
Radio, DAB m. 4 højttalere, Bluetooth® og USB-indgang	WL2C	O	-	-	11.800
Radio, m. Citroën Connect, 6 højttalere, 7" touch screen, Mirrorlink/CarPlay, Bluetooth® og USB-indgang	WL2H	-	O	S	13.700
DAB Radio m. Citroën Connect, 6 højttalere, 7" touch screen, Mirrorlink/CarPlay, Bluetooth® og USB-indgang	WL2I	-	O	O	15.900 / 2.200 ⁽⁵⁾
Radio m. Citroën Connect, Navigation i 3D, 6 højttalere, 7" touch screen, Mirrorlink/CarPlay, Bluetooth® og USB-indgang	WL2J	-	O	O	24.300/10.600 ⁽⁵⁾
DAB Radio m. Citroën Connect Navigation i 3D, 6 højttalere, 7" touch screen, Mirrorlink/CarPlay, Bluetooth® og USB-indgang	WL2K	-	O	O	26.450/12.750 ⁽⁵⁾
Reservehjul	RS03	O	-	-	2.450
Visibilitets Pakke:	RL05	-	O	S	7.200

S = Standardudstyr O = Option/ekstraudstyr - = Ikke tilgængelig

STANDARDUDSTYR

LIVE

- 3-punkt sikkerhedsseler på alle pladser
- Selealarmer på for- og bagsæder
- 6 airbags (fører- og passager-, side- og gardinairbags)
- 12V udtag
- 15" stålfælge 'Whaletail'
- Coffee Break Alert
- Deaktivering af passagerairbag
- Dækreparationssæt
- El-sideruder for
- Fartpilot og hastighedsbegrænser m. ratbetjening
- Forberedt for radio
- Fjernbetjent centrallås
- Gearskifteindikator
- Halogen forlygter
- Halogen baglygter m. 3D effekt
- Højdejusterbart førersæde
- Højde- og dybdejusterbart rat
- Indfarvede manuel justerbare sidespejle
- Isofix-beslag bag
- Kørecomputer
- Manuel børnesikring
- Nedfældeligt bagsæde 2/3 - 1/3
- Stofindtræk 'Mica' grå
- To kopholdere i midterkonsol
- Varme i forsæder
- **Sikkerhedspakke:**
 - Active Seatbelt Safety System
 - AFIL (vejstribealarm) m. kamera
 - Aflysning af hastighedsskiltning

FEEL - (udover LIVE)

- 15" stålfælge 'Arrow' (kun PureTech 110 S&S)
- Aircondition
- El-justerbare sidespejle
- Hill assist
- LED-kørelys
- Optimerede dæk (ikke PureTech 110 S&S)
- Sidespejle i sort 'Perla Nera' (ikke med anden tagfarve)

FEEL+ - (udover FEEL)

- 7" Touch Screen m. Mirrorlink / Carplay
- Automatisk klima anlæg
- El-sideruder for og bag m. "One Touch" og anti-klem
- Radio Connect m. 6 højttalere, Bluetooth®, USB-indgang og ratbetjening
- Skærmkasser og fenderlister (kun PureTech 110 S&S)
- **Visibilitetspakke:**
 - Automatisk blændfrit bakspejl
 - Automatisk kørelys
 - Follow-me home lys
 - Indfarvede el-justerbare sidespejle m. varme
 - Regnsensor
 - Tågeforlygter

(3) Forbrug med standard fælge

(4) Alle viste priser er betinget af, at registreringsafgiftsændringerne formelt vedtages som del af Finansloven 2017

(5) Optionspris på niveau FEEL+

Bilens informationssystem samt eventuelt navigationssystem indeholder ikke dansk sprogvalg

Blue HDi: Citroëns seneste og miljøvenlige dieselmotorer med lavt forbrug samt lavt udslip af NOx-partikler og CO₂.

PureTech: Citroëns 3-cylindrede benzin motorer, som ned hensyn til opbygning og teknologi er udformet til at nedbringe brændstofforbruget og udledningen af forurenende stoffer fra udstødningen.

Stop & Start: System som reducerer CO₂-udledning og brændstofforbrug. Motoren slukkes automatisk, når bilen er standset.

Citroën forbeholder sig retten til - uden forudgående varsel - at ændre på modelprogram, priser, tekniske specifikationer og udstyrs mæssige detaljer. Der tages ligeledes forbehold for trykfejl og leverandøren er uden forpligtelse, såfremt leverandøren ikke er i stand til at levere i henhold til de angivne specifikationer og udstyr.

CITROËN C3 - PRISLISTE

Farver - Eksteriør	Bestillingskode	LIVE	FEEL	FEEL+	PRIS
Grøn Almond	POLS	0	0	0	0
Hvid Banquise	POWP	0	0	0	3.500
Aluminium Metallic	M0ZR	0	0	0	6.700
Sort Perla Nera Metallic	M09V	0	0	0	6.700
Rød Rubi Metallic	M0PY	0	0	0	6.700
Grå Shark Metallic	M09P	0	0	0	6.700
Blå Cobalt Metallic	M0JY	0	0	0	6.700
Sand Sable Metallic	M0EU	0	0	0	6.700
Orange Power Metallic	M04T	0	0	0	6.700

Farver - Tag	Bestillingskode	LIVE	FEEL	FEEL+	PRIS
Chassis farvet tag	JD02	S	S	S	0
Hvid Opale tag ⁽⁷⁾	JD05	-	0	0	5.500
Rød Aden tag ⁽⁶⁾	JD15	-	0	0	5.500
Sort Onyx tag ⁽⁷⁾	JD04	-	0	0	5.500

S = Standardudstyr O = Option/ekstraudstyr - = Ikke tilgængelig



(6) Trækker rød dekoreringsring ved tilkøb af Airbump®
 (7) Trækker hvid dekoreringsring ved tilkøb af Airbump®



C3 Picasso

Prisliste og tekniske specifikationer



Sidst opdateret 24. november 2016

TEKNISKE SPECIFIKATIONER

MOTOR		BlueHDi 100
Cylindervolumen cm ³		1560
Antal cylindre		4
Max. effekt kW ved omdr. / min.		73 / 3750
Max. effekt HK ved omdr. / min.		100 / 3750
Max. drejningsmoment Nm ved omdr. / min.		254 / 1750
Partikelfilter		Ja
TRANSMISSION		
Antal gear		5 man.
STYRETØJ		
Type		Variabel servostyring
Max. ratudslag		2,9
Vendediameter mellem kantstene (m)		10,6
BREMSE		
Type		ABS-bremser med automatisk bremsekraftfordeling, bremseassistent, ESP (stabilitetsprogram)
For:		Skivebremser
Bag:		Skivebremser
AFFJEDRING		
For:		Semi-MacPherson
Bag:		Deformbare traverser
DÆK		
Størrelse		195/60 R 15 S
DSGi - Dæktryksindikator		Ja
DIMENSIONER (m)		
Antal pladser		5
Udvendig længde		4,08
Udvendig bredde med / uden sidespejle		2,05 / 1,73
Udvendig højde med / uden tagrails		1,62 / 1,67
Akselafstand		2,54
Sporvidde for og bag		1,47
Afstand fra sædepude til loft række 1/2		0,92 / 0,90 (0,84 i række 2 med glastag)
Lastlængde frem til række 1 min / max		1,5 / 1,67
Lastlængde frem til række 2 min / max		0,58 / 0,73
Bredde mellem hjulkasser		1,02
Højde under hattehylde		0,63
VOLUMEN (l VDA)		
Bagagerumsvolumen (under hylde, række 2 kørt helt tilbage/helt frem)		385 / 500
Bagagerumsvolumen med nedfældet bagsæde (til loft)		1506
VÆGT (kg)⁽¹⁾		
Køreklar vægt inkl. fører 75 kg		1376
Totalvægt		1800
Anhængervægt med bremses		900
Anhængervægt uden bremses		650
Vægt på tag		60
Samlet vognogsvægt		2700
YDELSE (fører alene)		
Tophastighed - på bane (km/t)		179
0-100 km/t (sek.)		13,3
Aerodynamik: C _w		0,754
BRÆNDSTOFØKONOMI (km/l – EU norm)⁽²⁾		
Ved bykørsel		21,2
Ved landevejskørsel		30,3
Ved blandet kørsel		26,3
CO ₂ -emission (g/km)		100
BRÆNDSTOF		
Brændstoftype		Diesel
Brændstoftank		50
Brændstoffølsel		HDI Commonrail

(1) De oplyste vægte er de maksimale. De kan ikke vejes om og må på intet tidspunkt overskrides. Det er dog muligt inden for den oplyste vognogsvægt at flytte vægt mellem bilen og anhænger - så længe, at hverken anhængervægt eller totalvægt overskrides.

(2) Forbrugstal er målt ved den gældende New European Driving Cycle (NEDC). Forbrug vil variere afhængig af kørestil, vejr- og vejforhold samt brug af klimaanlæg/varmeapparat m.m.

CITROËN C3 PICASSO - PRISLISTE

Sidst opdateret 24. november 2016

	UDSTYRSNIVEAU	ENERGIKLASSE	KM/L CO ₂ G/KM ⁽³⁾	½ ÅRLIG GRØN EJERAFGIFT	VEJLEDENDE PRIS	NY AFGIFT NY PRIS ⁽⁴⁾
BlueHDi 100	CHALLENGE	A*	26,3 / 100	1.050	180.990	174.990

 CHALLENGE inkluderer Pack Komfort Plus (værdi 13.500 kr)

OBS: Priserne gælder kun så længe lager haves og ved køb og levering inden 31.12.2016

Priserne er anført uden leveringsomkostninger (3.880 kr.), alm. læk (4.000 kr.), metallæk (6.500 kr.) og perlemor (9.000 kr.)

EKSTRA Udstyr	Bestillingskode	CHALLENGE	PRIS
Pack Komfort Plus	WX14 + UB01	S 	13.500
Automatisk klimaanlæg Automatisk blændfrit bakspejl Elektrisk børnesikring bag El-indfoldelige sidespejle El-sideruder bag med anti-klem Parkeringssensor bag Regnsensor			

S = Standardudstyr O = Option/ekstraudstyr - = Ikke tilgængelig

STANDARDUDSTYR

CHALLENGE

- 3-punkt sikkerhedssele på alle pladser
- Selealarm på forsæder
- 6 airbags (fører- og passagerairbag, sideairbags og gardinairbags)
- 12V udtag
- 16" stålfælge med 3D kapsel
- Aircondition
- Bagrudevasker / vasker
- Bagsæderyglæn justerbart i hældning
- Bluetooth og USB-indgang
- El-sideruder for
- El-betjente sidespejle
- Elektronisk startspærre
- Fartpilot med hastighedsbegrænser
- Fjernbetjent centrallås
- Frakobling af passagerairbag
- Handskerum med køling
- Højde- og dybdejusterbart rat
- Højdejusterbart førersæde
- Højt monteret stoplygte
- Isofix-beslag på yderpladser bag
- Krom ved tågeforlygter
- LED-kørelys
- Læderrat
- Mobil bagagerumsbund
- Nedefældeligt bagsæde 2/3 - 1/3
- Radio/CD, MP3, 4 højttalere, AUX-indgang og ratbetjening
- Selestrammere på forsæder
- Stofindtræk 'Liberia'
- Tagrails
- Tonedede ruder
- Tågeforlygter med svingfunktion
- Varme i forsæder
- Mørktonede bagrunder (fra oktober produktion)

CHALLENGE KAMPAGNE

- **Pack Komfort Plus:**
 - Automatisk klimaanlæg
 - Automatisk blændfrit bakspejl
 - El-indfoldelige sidespejle
 - Elektrisk børnesikring bag
 - El-sideruder bag med anti-klem
 - Parkeringssensor bag
 - Regnsensor

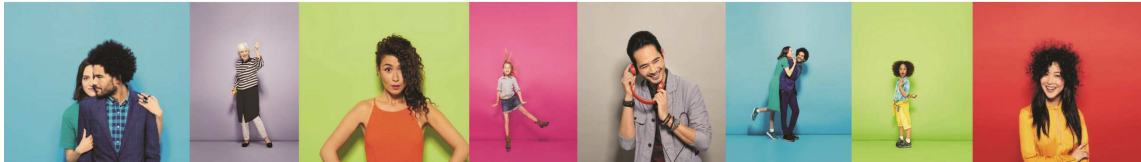
(3) Forbrug med standard fælge

(4) Alle viste priser er betinget af, at registreringsafgiftsændringerne formelt vedtages som del af Finansloven 2017

Bilens informationssystem samt eventuelt navigationssystem indeholder ikke dansk sprogvælger

Blue HDi er Citroëns seneste og miljøvenlige dieselmotorer med lavt forbrug samt lavt udslip af NOx-partikler og CO₂.

Citroën forbeholder sig retten til - uden forudgående varsel - at ændre på modelprogram, priser, tekniske specifikationer og udstyrmæssige detaljer. Der tages ligeledes forbehold for trykfejl og leverandøren er uden forpligtelse, såfremt leverandøren ikke er i stand til at levere i henhold til de angivne specifikationer og udstyr.



C4 Cactus

Prisliste og tekniske specifikationer



TEKNISKE SPECIFIKATIONER

MOTOR	PureTech 82	BlueHDi 100 S&S
Cylindervolumen cm ³	1199	1560
Antal cylindre	3	4
Max. effekt kW ved omdr. / min.	60 / 5750	73 / 3750
Max. effekt HK ved omdr. / min.	82 / 5750	100 / 3750
Max. drejningsmoment Nm ved omdr. / min.	118 / 2750	254 / 1750
Partikelfilter	-	Ja
TRANSMISSION		
Antal gear	5 man.	5 man. Stop & Start
STYRETØJ		
Type		Variabel servostyring
Max. ratudslag		3,02
Vendediameter mellem kantstene (m)		5,45
BREMSER		
Type		ABS-bremser med automatisk bremsekraftfordeling, bremseassistent, ESP (stabilitetsprogram) og ASR (anti-spin)
For:	Skivebremser	Ventilerede
Bag:		Tromler
AFFJEDRING		
For:		MacPherson
Bag:		Deformbare traverser
DÆK		
Størrelse	16": 205/55R 16 17": 205/50R 17	15": 195/65R 15 16": 205/55R 16 17": 205/50R 17
DSGi - Dæktryksindikator	Ja	Ja
DIMENSIONER (m)		
Antal pladser		5
Udvendig længde		4,16
Udvendig bredde (u/m sidespejle)		1,73 - 1,95
Udvendig højde (u/m tagbøjler)		1,48 - 1,53
Akselafstand		2,6
VOLUMEN (l VDA)		
Bagagerumsvolumen under hattehylde min/max		348 / 358
Med nedfældet bagsæde		1170
VÆGT (kg) ⁽¹⁾		
Køreklar vægt inkl. fører 75 kg	1145	1225 ⁽³⁾ /1240
Totalvægt	1500	1610
Anhængervægt med bremses	720	825
Anhængervægt uden bremses	520	570
Vægt på tagbøjler	80	80
Samlet vogtogs vægt	1900	2210
YDELSE (fører alene)		
Tophastighed - på bane (km/t)	169	184
0-100 km/t (sek.)	12,9	10,6
BRÆNDSTOFØKONOMI (km/l – EU norm) ⁽²⁾	16"/17"	15"/16"/17"
Ved bykørsel	17,9/17,9	28,6/23,8/23,8
Ved landevejskørsel	25/25	34,5/32,3/33,3
Ved blandet kørsel	21,7/21,7	32,3/28,6/28,6
CO ₂ -emission (g/km)	105/107	82/92/92
BRÆNDSTOF		
Brændstoftype	Benzin	Diesel
Brændstoftank	50	45

(1) De oplyste vægte er de maksimale. De kan ikke vejes om og må på intet tidspunkt overskrides. Det er dog muligt inden for den oplyste vogtogs vægt at flytte vægt mellem bilen og anhænger så længe, at hverken anhængervægt eller totalvægt overskrides.

(2) Forbrugstal er målt ved den gældende New European Driving Cycle (NEDC). Forbrug vil variere afhængig af kørestil, vejr- og vejforhold samt brug af klimaanlæg/varmeapparat m.m.

(3) BlueHDi 100 S&S CHALLENGE

CITROËN C4 CACTUS - PRISLISTE

Sidst opdateret 21. november 2016

	UDSTYRSNIVEAU	ENERGIKLASSE	KM/L CO ₂ G/KM ⁽³⁾	½ ÅRLIG GRØN EJERAFGIFT ⁽⁴⁾	VEJLEDENDE PRIS	NY AFGIFT NY PRIS ⁽⁵⁾	DOBBELT OP SPAR 20.000 ⁽⁵⁾
PureTech 82	Feel	A*	21,7 / 105	310	159.990	159.990	
PureTech 82	CHALLENGE	A*	21,7 / 105	310	174.990	169.990	
BlueHDI 100 S&S	CHALLENGE	A**	32,3 / 82	130	199.990	189.990	179.990

CHALLENGE pakke inkluderer Pack Auto og Pack City Kamera (værdi 16.500 kr)

OBS: Priserne gælder kun så længe lager haves og ved køb og levering inden 31.12.2016

Priserne er anført uden leveringsomkostninger (3.880 kr.), lak (4.000kr.), metallak (7.500 kr.) og metallak med perlemorseffekt (Hvid Perlemor) (12.000 kr.).

EKSTRA UDSTYR	Bestillingskode	FEEL	CHALLENGE	PRIS
AIRBUMP® (Sand, Grå og Chocolate)	ED47/50/49	O	O	3.000
Navigation	JY02	O	O	10.800
Pack Auto	WX28	-	S	9.000
Automatisk klimaanlæg				
Automatisk tænding af lys				
Regnsensor				
Pack City Kamera	UB09	-	S	7.500
Bakkamera				
Parkeringsensor bag				
Panoramaglastag	OK01	O	O	10.000
Tonedebagruder	VD10	O	O	2.500

FARVER & AIRBUMP®	AIRBUMP® SORT	AIRBUMP® SAND	AIRBUMP® GRÅ	AIRBUMP® CHOCOLATE
Hvid Banquise (S)	S	-	-	-
Rød Aden (lak)	S	-	-	-
Hello Yellow (lak)	S	O	-	-
Brun Olive (lak)	S	O	-	-
Sort Obsidian (metallak)	S	O	-	-
Grå shark (metallak)	S	-	O	-
Deep Purple (metallak)	S	-	O	-
Sølv Aluminium (metallak)	S	-	O	O
Blue Lagoon (lak)	S	-	O	-
Jelly Berry (lak)	S	O	O	-
Hvid Perlemor	S	O	O	O

S = Standardudstyr O = Option/ekstraudstyr - = Ikke tilgængelig

STANDARDUDSTYR

FEEL

- 3-punkt sikkerhedsseler på alle pladser
- 6 airbags (fører- og passager-, side- og gardinairbags)
- 7" touch screen
- 12V udtag
- 15" stålfælg (kun BlueHDI 100 S&S)
- 16" stålfælg 'Corner'
- AIRBUMP® sort
- Aircondition
- Automatisk låsning af døre/bagklap ved kørsel
- Bluetooth® og USB-indgang
- Dækreparationssæt
- Dørhåndtag i karosseri farve
- El-betjente og opvarmede sidespejle
- El-sideruder for
- Fartpilot og hastighedsbegrænsner
- Fjernbetjent centrallås
- Halogenlys (halv-/hel-/positionslys)
- Hill Holder (ikke PureTech 82)
- Højdejusterbart førersæde
- Højdejusterbart rat med ratbetjening
- Isofix-beslag på yderpladser bag
- LED-kørelys
- Loftslys med to spot
- Lys i bagagerum
- Læderatt med kromdetaljer
- Nedfældeligt bagsæde 2/3 - 1/3 (fra Maj produktion)
- Radio med 4 højttalere
- Sidespejle i sort højglans
- Special designet midterarmræn uden opbevaring (kun ETG)
- Stofindtræk 'Mica Grå'
- Tagbøjler i sort
- Tågeforlygter m. statisk svinglys
- Tågebaglygter
- Varme i forsæder

CHALLENGE - (udover FEEL)

- Pack Auto:
 - Automatisk klimaanlæg
 - Automatisk tænding af lys
 - Regnsensor
- Pack City Kamera:
 - Bakkamera
 - Parkeringsensor bag

(3) Forbrug med standard fælg

(4) Gælder standard fælg

(5) Alle viste priser er betinget af, at registreringsafgiftsændringerne formelt vedtages som del af Finansloven 2017

Bilens informationssystem samt eventuelt navigationssystem indeholder ikke dansk sproglig

Blue HDI: Citroëns seneste og miljøvenlige dieselmotorer med lavt forbrug samt lavt udslip af NOx-partikler og CO₂.

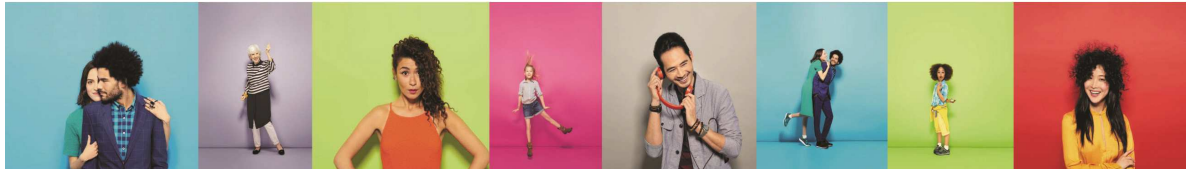
PureTech: Citroëns 3-cylindrede benzin motorer, som med hensyn til opbygning og teknologi er udformet til at nedbringe brændstofforbruget og udledningen af forurenende stoffer fra udstødningen.

Stop & Start: System som reducerer CO₂-udledning og brændstofforbrug. Motoren slukkes automatisk, når bilen er standset.

ETG6: Citroëns nye elektronisk styrede manuel 6-trins gearkasse med krypkøringsfunktion, giver en særlig høj kørekomfort i kraft af, at der ikke er nogen koblingspedal og to muligheder for at skifte gear, via kontakterne bag rattet, eller Easy Push gearvælgeren.

Citroën forbeholder sig retten til - uden forudgående varsel - at ændre på modelprogram, priser, tekniske specifikationer og udstyrmæssige detaljer. Der tages ligeledes forbehold for trykfejl og leverandøren er uden forpligtelse, såfremt leverandøren ikke er i stand til at levere i henhold til de angivne specifikationer og udstyr.

CREATIVE TECHNOLOGIE



C4

Prisliste og tekniske specifikationer



TEKNISKE SPECIFIKATIONER

MOTOR	PureTech 110	BlueHDi 100 S&S	BlueHDi 120 S&S EAT6
Cylindervolumen cm ³	1199	1560	1560
Antal cylindre	3	4	4
Max. effekt kW ved omdr. / min.	81 / 5500	73 / 3750	88 / 3500
Max. effekt HK ved omdr. / min.	110 / 5500	100 / 3750	120 / 3500
Max. drejningsmoment Nm ved omdr. / min.	205 / 1750	254 / 1750	300 / 1750
Partikelfilter	-	Ja	Ja
TRANSMISSION			
Antal gear	5 man.	5 man. Stop & Start	6 aut. Stop & Start
STYRETØJ			
Type		Variabel servostyring	
Ratmdrejninger		16,2	
Vendediameter mellem kantstene (m)		10,7 - 11,2	
BREMSER			
Type	ABS-bremser med automatisk bremsekraftfordeling, bremseassistent, ESP (stabilitetsprogram), ASR (anti-spin) og ITC (intelligent traction control)		
For:	Ventilerede skivebremser		
Bag:	Skivebremser		
AFFJEDRING			
For:	Semi-MacPherson		
Bag:	Deformbare traverser		
DÆK			
Størrelse	Live: 195 / 65 R 15 - Feel: 205 / 55 R 16		
DSG - Dæktryksmåler	Ja		
DIMENSIONER (meter)			
Antal pladser	5		
Udvendig længde	4,33		
Udvendig bredde	1,79		
Udvendig højde	1,49		
Akselafstand	2,61		
Bagagerumlængde - bagsæde nedfældet	0,88 - 1,56		
VOLUMEN (liter VDA)			
Bagagerumsvolumen under hattehylde	408		
VÆGT (kg)⁽¹⁾			
Køreklar vægt inkl. fører 75 kg	1370	1440	1485
Totalvægt	1770	1840	1880
Anhængervægt med bremses	1450	1550	1450
Anhængervægt uden bremses	635	640	685
Vægt på tag	55	55	55
Samlet vogntogsvægt	2970	3140	3080
YDELSE (fører alene)			
Tophastighed - på bane (km/t)	184	180	197
400 m fra stående start (sek.)	18,3	18,6	18,2
1000 m fra stående start (sek.)	33,4	34,4	33,7
0-100 km/t (sek.)	12,3	12,8	12,3
BRÆNDSTOFØKONOMI (km/l - EU norm)⁽²⁾			
Ved bykørsel	16,7 / 16,4 ⁽³⁾	27	22,7 / 22,7 ⁽³⁾
Ved landevejskørsel	25,6 / 25,0 ⁽³⁾	32,3	29,4 / 28,6 ⁽³⁾
Ved blandet kørsel	21,3 / 20,8 ⁽³⁾	30,3	27,0 / 26,3 ⁽³⁾
CO ₂ -emission (g/km)	110 / 112 ⁽³⁾	86	96 / 98 ⁽³⁾
BRÆNDSTOF			
Brændstoftype	Benzin	Diesel	Diesel
Brændstoftank		60	

(1) De oplyste vægte er de maksimale. De kan ikke vejes om og må på intet tidspunkt overskrides. Det er dog muligt inden for den oplyste vogntogsvægt at flytte vægt mellem bilen og anhænger - så længe, at hverken anhængervægt eller totalvægt overskrides.

(2) Forbrugstal er målt ved den gældende New European Driving Cycle (NEDC). Forbrug vil variere afhængig af kørestil, vejr- og vejforhold samt brug af klimaanlæg/varmeapparat m.m.

(3) Ikke optimerede dæk

CITROËN C4 - PRISLISTE

Sidst opdateret 24. november 2016

	UDSTYRSNIVEAU	ENERGIKLASSE	KM/L CO ₂ G/KM ⁽⁴⁾	½ ÅRLIG GRØN EJERAFGIFT	VEJLEDENDE PRIS	NY AFGIFT NY PRIS ⁽⁶⁾	DOBBELT OP SPAR 20.000 ⁽⁶⁾
PureTech 110	CHALLENGE	A*	21,3 / 110 ⁽⁵⁾	310	209.990	😊 192.990	
BlueHDi 100 S&S	CHALLENGE	A**	30,3 / 86	590	199.990	😊😊 189.990	179.990
BlueHDi 120 S&S EAT6	CHALLENGE	A*	26,3 / 98 ⁽⁵⁾	1.050	251.990	😊😊😊 246.990	

😊 Challenge inkluderer Pack City

OBS: Prisene gælder kun så længe lager haves og ved køb og levering inden 31.12.2016

Prisene er anført uden leveringsomkostninger (3.880 kr.), metallak og sort lak (7.500 kr.) og perlemor (Rød Ultimate/Hvid Perlemor) (12.500 kr.)

EKSTRA UDSTYR	Bestillingskode	FEEL	CHALLENGE	PRIS
7" Touch screen m. Navigation, CD Radio, Bluetooth® og USB-indgang	WL2N	O	O	11.000
Pack City	HU13	-	S	😊 6.500

12V i bagagerum
El-indfoldelige sidespejle
Parkeringsensor bag

S = Standardudstyr O = Option/ekstraudstyr - = Ikke tilgængelig

STANDARDUDSTYR

FEEL

- 3-punkt sikkerhedsseler på alle pladser, højdejusterbare for inkl. selealarmer for og bag
- 6 airbags (fører- og passagerairbag, sideairbags og gardinairbags)
- 7" touch screen
- 16" stålfælge 'Atlanta'
- Automatisk klimaanlæg, bi-zone
- Baglygter med 3D effekt
- Bluetooth® og USB-indgang
- Dækreparationssæt
- Dørhåndtag i karrosserifarve
- El-betjente og opvarmede sidespejle med blink
- El-sideruder for og bag
- Fartpilot og hastighedsbegrænser (programmerbar)
- Fjernbetjent Centrallås
- Halogen forlygter med LED
- Hill Holder
- Handskerum med køling
- Højde- og dybdejusterbart rat med ratbetjening
- Højdejusterbart førersæde
- Indvendig belysning for og bag
- Indfarvede kofangere og spejlhs
- Kortlæserlampe for
- Kørecomputer
- Læderrat
- Lændejustering førersæde
- Lygtevaskere
- Midteramlæn for
- Nakkestøtter for regulerbare i højden
- Nedfældeligt bagsæde 2/3 - 1/3
- Opbevaringsrum i dørene og skuffer i instrumentbord
- Optimerede dæk (PureTech 110 & BlueHDi 120 EAT6)
- Radio/CD og MP3
- Sidespejlfodder i karrosserifarve
- Stofindtræk 'C&T Rayados Mistral'
- Tågeforlygter med svinglys
- Varme i forsæder

CHALLENGE 😊 – (udover FEEL)

- Pack City:
12V i bagagerum
El-indfoldelige spejle med varme
Parkeringsensor bag

(4) Forbrug med standard fælge

(5) Med optimeret dæk (bemærk: højere registreringsafgift ved fravalg af optimeret dæk og kan evt. have indflydelse på grøn ejeravgift)

(6) Alle viste priser er betinget af, at registreringsafgiftsændringerne formelt vedtages som del af Finansloven 2017

Bilens informationssystem samt eventuelt navigationssystem indeholder ikke dansk sprogvalg

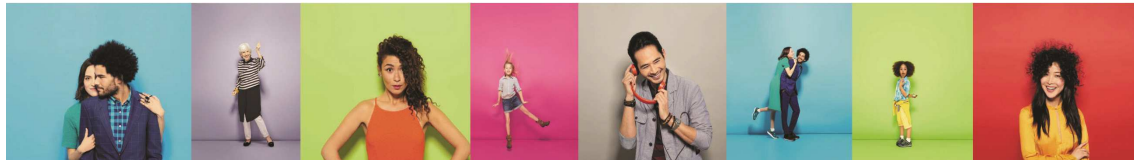
Blue HDi: Citroëns seneste og miljøvenlige dieselmotorer med lavt forbrug samt lavt udslip af NOx-partikler og CO₂.

PureTech: Citroëns 3-cylindrede benzin motorer, som ned hensyn til opbygning og teknologi er udformet til at nedbringe brændstofforbruget og udledningen af forurenende stoffer fra udstødningen.

Stop & Start: System som reducerer CO₂-udledning og brændstofforbrug. Motoren slukkes automatisk, når bilen er standset.

EAT6: Citroëns nyeste og optimerede 6-trins automatiske gearkasse.

Citroën forbeholder sig retten til - uden forudgående varsel - at ændre på modelprogram, priser, tekniske specifikationer og udstyrsdetsaljer. Der tages ligeledes forbehold for trykfejl og leverandøren er uden forpligtelse, såfremt leverandøren ikke er i stand til at levere i henhold til de angivne specifikationer og udstyr.



Ny C4 Picasso

Prisliste og tekniske specifikationer



TEKNISKE SPECIFIKATIONER

MOTOR	PureTech 130 S&S	BlueHDi 120 S&S	BlueHDi 120 S&S EAT6
Cylindervolumen cm ³	1199	1560	1560
Antal cylindre	3	4	4
Max. effekt kW ved omdr. / min.	96 / 5500	88 / 3500	88 / 3500
Max. effekt HK ved omdr. / min.	130 / 5500	120 / 3500	120 / 3500
Max. drejningsmoment Nm ved omdr. / min.	230 / 1750	300 / 1750	300 / 1750
Partikelfilter	-	Ja	Ja
TRANSMISSION			
Antal gear	6 man. Stop & Start	6 man. Stop & Start	6 aut. Stop & Start
STYRETØJ			
Type	Variabel servostyring		
Vendediameter mellem kantstene (m)	10,8		
BREMSER			
Type	ABS-bremser med automatisk bremsekraftfordeling, bremseassistent, ESP (stabilitetsprogram), ASR (anti-spin) og ITC (intelligent traction control)		
For:	Ventilerede skivebremser		
Bag:	Skivebremser		
AFFJEDRING			
For:	Semi-MacPherson med skruefjedre		
Bag:	Deformbare traverser med skruefjedre		
DÆK			
Størrelse	205/60R 16H	205/60R 16H	205/60R 16H
DSGi - Dæktryksindikator	Ja	Ja	Ja
DIMENSIONER (m)			
Antal pladser	5		
Udvendig længde	4,44		
Udvendig bredde (uden sidespejle)	1,83		
Udvendig højde	1,61		
Akselafstand	2,78		
VOLUMEN (l VDA)			
Bagagerumsvolumen	537		
VÆGT (kg) ⁽¹⁾			
Køreklar vægt inkl. fører 75 kg	1505	1555	1555
Totalvægt	1905	1950	1975
Anhængervægt med bremses	1470	1600	1600
Anhængervægt uden bremses	640	660	660
Max vægt på tag	80	80	80
Samlet vogntogsvægt	3175	3350	3375
YDELSE (fører alene)			
Tophastighed - på bane (km/t)	201	189	188
0-100 km/t (sek.)	11,2	12,6	12,5
BRÆNDSTOFØKONOMI (km/l – EU norm) ⁽²⁾			
Ved bykørsel	16,4	22,7	23,3
Ved landevejskørsel	23,3	28,6	28,6
Ved blandet kørsel	20	26,3	26,3
CO ₂ -emission (g/km)	115	100	100
BRÆNDSTOF			
Brændstoftype	Benzin	Diesel	Diesel
Brændstoftank	57	55	55

(1) De oplyste vægte er de maksimale. De kan ikke vejes om og må på intet tidspunkt overskrides. Det er dog muligt inden for den oplyste vogntogsvægt at flytte vægt mellem bilen og anhænger - så længe, at hverken anhængervægt eller totalvægt overskrides.

(2) Forbrugsstal er målt ved den gældende New European Driving Cycle (NEDC). Forbrug vil variere afhængig af kørestil, vejr- og vejforhold samt brug af klimaanlæg/varmeapparat m.m.

CITROEN NY C4 PICASSO - PRISLISTE

Sidst opdateret 21. november 2016

	UDSTYRSNIVEAU	ENERGIKLASSE	KM/L	½ ÅRLIG GRØN	VEJLEDENDE	NY AFGIFT	DOBBELT OP
			CO ₂ G/KM ⁽³⁾	EJERAFGIFT ⁽³⁾	PRIS	NY PRIS ⁽⁵⁾	SPAR 20.000 ⁽⁵⁾
PureTech 130 S&S	Seduction	A*	20,0 / 115	310	259.990	249.990	239.990
BlueHDi 120 S&S	Seduction	A*	26,3 / 100	1.050	259.990	249.990	239.990
BlueHDi 120 S&S EAT6	Seduction	A*	26,3 / 100	1.050	316.990	306.990	296.990

ØBS: Priseme gælder kun så længe lager haves og ved køb og levering inden 31.12.2016

Priserne er anført uden leveringsomkostninger (3.880 kr.), sort lak (3.500 kr.) og metallak (9.000 kr.)

EKSTRA Udstyr	Bestillingskode	SEDUCTION	PRIS
DAB radio Bluetooth, Navigation i 3D og Mirrorscreen	WL5A	O	12.000
Mørktonede bagruder	VD09	O	4.900
Panoramaglastag	OK01		13.500
Pack City	WY07	O	7.000
El-indfoldelige sidespejle			
Parkeringsensor bag			
Pack City m. bakkamera	WY08	O	12.000
Bakkamera			
El-indfoldelige sidespejle			
Parkeringsensor bag			

S = Standardudstyr O = Option/ekstraudstyr - = Ikke tilgængelig

STANDARDUDSTYR

SEDUCTION

- 3 individuelle bagsæder
- 3-punkt sikkerhedsseler på alle pladser
- 6 airbags (fører- og passager-, side- og gardinairbags)
- 7" touch screen
- 12V udtag
- 12" LCD-skærm
- 16" alufælge 'Notos'
- Automatisk klimaanlæg, bi-zone
- Automatisk lygtetænding
- Bluetooth® og USB-indgang
- Dækreparationssæt
- El-betjente og opvarmede sidespejle
- El-sideruder for og bag "one touch"
- Elektrisk parkeringsbremse
- Fartpilot og hastighedsbegrænsere (programmerbar)
- Fjernbetjent centrallås
- Flybakker ved bagsæde
- Follow me home-lys
- Fremfældning ryglæn passagersæde foran
- Hill Holder
- Isofix på alle 3 bagsæder
- LED-kørellys
- Lyddæmpende laminerede sideruder
- Lygtevaskere
- Læderrat
- Midterkonsol for
- Panoramaforrude
- Radio, bi-tuner med 6 højttalere
- Regnsensor
- Stofindtræk 'Milazzo/Calodras' sort/grå
- Tågeforlygter
- Varme i forsæder
- Ventilation i handskerum
- Ventilation ved bagsæde
- Webasto forberedelse (kun dieselmodeller)

(3) Forbrug med standard fælg

(4) Gælder standard fælg

(5) Alle viste priser er betinget af, at registreringsafgiftsændringerne formelt vedtages som del af Finansloven 2017

Bilens informationssystem samt eventuelt navigationsystem indeholder ikke dansk sprogvvalg

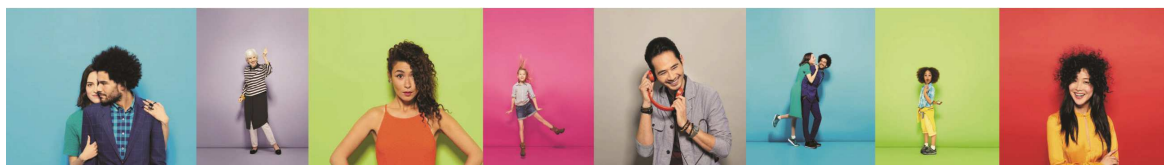
Blue HDi: Citroëns seneste og miljøvenlige dieselmotorer med lavt forbrug samt lavt udslip af NOx-partikler og CO₂.

PureTech: Citroëns 3-cylindrede benzin motorer, som med hensyn til opbygning og teknologi, er udfundet til at nedbringe brændstofforbruget og udledningen af forurenende stoffer fra udstødningen.

Stop & Start: System som reducerer CO₂-udledning og brændstofforbrug. Motoren slukkes automatisk, når bilen er standset.

EAT6: Citroëns nyeste og optimerede 6-trins automatiske gearkasse.

Citroën forbeholder sig retten til - uden forudgående varsel - at ændre på modelprogram, priser, tekniske specifikationer og udstyrsmæssige detaljer. Der tages ligeledes forbehold for trykfejl og leverandøren er uden forpligtelse, såfremt leverandøren ikke er i stand til at levere i henhold til de angivne specifikationer og udstyr.



Ny Grand C4 Picasso

Prisliste og tekniske specifikationer



TEKNISKE SPECIFIKATIONER

MOTOR	PureTech 130 S&S	BlueHDi 120 S&S	BlueHDi 120 S&S EAT6	BlueHDi 150 S&S EAT6
Cylindervolumen cm ³	1199	1560	1560	1997
Antal cylindre	3	4	4	4
Max. effekt kW ved omdr. / min.	96 / 5500	88 / 3500	88 / 3500	110 / 4000
Max. effekt HK ved omdr. / min.	130 / 5500	120 / 3500	120 / 3500	150 / 4000
Max. drejningsmoment Nm ved omdr. / min.	230 / 1750	300 / 1750	300 / 1750	370 / 2000
Partikelfilter	-	Ja	Ja	Ja
TRANSMISSION				
Antal gear	6 man. Stop & Start	6 man. Stop & Start	6 aut. Stop & Start	6 aut. Stop & Start
STYRETØJ				
Type	Variabel servostyring			
Vendediameter mellem kantstene (m)	10,8			
BREMSER				
Type	ABS-bremser med automatisk bremsekraftfordeling, bremseassistent, ESP (stabilitetsprogram), ASR (anti-spin) og ITC (intelligent traction control)			
For:	Ventilerede skivebremser			
Bag:	Skivebremser			
AFFJEDRING				
For:	Semi-MacPherson med skruefjedre			
Bag:	Deformbare traverser med skruefjedre			
DÆK				
Størrelse	205/60R 16H	205/60R 16H	205/60R 16H	205/55R 17V
DSGi - Dæktryksindikator	Ja	Ja	Ja	Ja
DIMENSIONER (m)				
Antal pladser	7			
Udvendig længde	4,6			
Udvendig bredde (u/m sidespejle)	1,83 - 2,12			
Udvendig højde	1,64			
Akselafstand	2,84			
VOLUMEN (L VDA)				
Bagagerumsvolumen 5 pladser	645			
VÆGT (kg)⁽¹⁾				
Køreklar vægt inkl. fører 75 kg	1575	1625	1625	1710
Totalvægt	2125	2175	2205	2280
Anhængervægt med bremses	1350	1550	1500	1600
Anhængervægt uden bremses	648	674	675	750
Max vægt på tag	80	80	80	80
Samlet vogntogsvægt	3175	3375	3405	3580
YDELSE (fører alene)				
Tophastighed - på bane (km/t)	201	189	188	207
0-100 km/t (sek.)	11,9	13,6	13,5	10,2
BRÆNDSTOFØKONOMI (km/l – EU norm)**				
Ved bykørsel	16,4	21,7	22,2	20
Ved landevejskørsel	23,3	27,0	27,8	25,6
Ved blandet kørsel	20,0	25,0	25,6	23,3
CO ₂ -emission (g/km)	115	105	103	112
BRÆNDSTOF				
Brændstoftype	Benzin	Diesel	Diesel	Diesel
Brændstoftank	57	55	55	55
Brændstofførsel	Multipoint	Common-Rail	Common-Rail	Common-Rail

(1) De oplyste vægte er de maksimale. De kan ikke vejes om og må på intet tidspunkt overskrides. Det er dog muligt inden for den oplyste vogntogsvægt at flytte vægt mellem bilen og anhænger så længe, at hverken anhængervægt eller totalvægt overskrides.

(2) Forbrugstal er målt ved den gældende New European Driving Cycle (NEDC). Forbrug vil variere afhængig af kørestil, vejr- og vejforhold samt brug af klimaanlæg/varmeapparat m.m.

CITROËN NY GRAND C4 PICASSO - PRISLISTE

Sidst opdateret 24. november 2016

	UDSTYRSNIVEAU	ENERGIKLASSE	KM/L CO ₂ G/KM ⁽³⁾	½ ÅRLIG GRØN EJERAFGIFT ⁽⁴⁾	VEJLEDENDE PRIS	NY AFGIFT NY PRIS ⁽⁵⁾	DOBBELT OP SPAR 20.000 ⁽⁵⁾
PureTech 130 S&S	Seduction	A ⁺	20,0 / 115	310	269.990	259.990	
BlueHDi 120 S&S	Seduction	A ⁺	25,0 / 105	1.050	299.990	289.990	279.990
BlueHDi 120 S&S EAT6	Seduction	A ⁺	25,6 / 103	1.050	329.990	319.990	309.990
BlueHDi 120 S&S EAT6	Intensive	A ⁺	25,6 / 103	1.050	341.990	332.990	
BlueHDi 150 S&S EAT6	Intensive	A	23,3 / 112	1.450	381.990	372.990	

OBS: Priserne gælder kun så længe lager haves og ved køb og levering inden 31.12.2016

Priserne er anført uden leveringsomkostninger (3.880 kr.), sort lak (3.500 kr) og metallak (9.000 kr)

EKSTRA UDSTYR	Bestillingskode	SEDUCTION	INTENSIVE	PRIS
Mørktonede bagruder	VD09	O		4.900
Tagrails	PQ02	O	S	2.770
Panoramaglastag	OK01	O	O	13.500
Baglygter, LED med 3D-effekt (inkl. mørktonede bagruder)	QL02	-	O	12.000
DAB radio Bluetooth, Navigation i 3D og Mirrorscreen	WL5A	O	-	12.000
DAB radio	WL5A	-	O	1.800
Elektrisk åbning af bagklap	MO02		O	11.000
Nøglefri adgang og start	YD04	O	S	3.500
Pack Park Assist m. Bakkamera	WY09	-	O	7.500
Park Assist System				
Parkeringsplads opmåler				
Blindvinkelalarm				
Pack City 1	WY07	O	S	7.000
El-indfoldelige sidespejle				
Parkeringsensor bag				
Pack City 2 m. Bakkamera	WY08	O	-	12.000
El-indfoldelige sidespejle				
Parkeringsensor bag				
Pack City 3 m. Bakkamera	WY10	-	O	5.500
El-indfoldelige sidespejle				
Parkeringsensor for og bag				
Pack Safety Break	WQ80	-	O ⁽⁶⁾	23.500
Safety Break				
Aktiv Fartpilot				
Pack Safety Break	WQ81	-	O ⁽⁷⁾	27.500
Safety Break				
Aktiv Fartpilot med Citybreak				

S = Standardudstyr O = Option/ekstraudstyr - = Ikke tilgængelig

STANDARDUDSTYR

SEDUCTION

- 3 individuelle bagsæder
- 3-punkt sikkerhedssæler på alle pladser
- 6 airbags (fører- og passager-, side- og gardinairbags)
- 7 sæder (2 ekstra sæder på 3. række)
- 7" touch screen
- 12" LCD-skærm
- 12V udtag
- 16" alufælge 'Notos'
- Automatisk klimaanlæg, bi-zone
- Automatisk lygtetænding
- Bluetooth® og USB-indgang
- Dækreparationssæt
- El-betjente og opvarmede sidespejle
- El-sideruder for og bag "one touch"
- Elektrisk parkeringsbremse
- Fartpilot og hastighedsbegrænser (programmerbar)
- Fjernbetjent centrallås
- Flybakker ved bagsæde
- Follow me home-lys
- Fremfældning ryglæn passagersæde foran
- Hill Holder
- Isofix på alle 3 sæder på række 2
- LED-kørelys
- Lyddæmpende laminerede sideruder
- Lygtevaskere
- Læderrat
- Længdejusterbare sæder række 2
- Midterkonsol for
- Panoramaforrude
- Radio, bi-tuner med 6 højttalere
- Regnsensor
- Stofindtræk 'Milazzo/Calodras' sort/grå
- Tågeforlygter
- Varme i forsæder
- Ventilation i handskerum
- Ventilation ved bagsæde
- Webasto forberedelse (kun dieselmodeller)

INTENSIVE – (udover SEDUCTION)

- 12" HD-skærm
- 17" alufælge 'Aquillon' (kun BlueHDi 150 S&S EAT6)
- Atermisk forrude
- El-betjente, opvarmede og el-indfoldelige sidespejle
- MirrorLink/CarPlay
- Navigation i 3D
- Nøglefri adgang og start
- Parkeringsensor for og bag
- Radio, tri-tuner med 6 højttalere
- Tagrails
- Tågeforlygter med drejefunktion

(3) Forbrug med standard fælge

(4) Gælder standard fælge

(5) Alle viste priser er betinget af, at registreringsafgiftsændringerne formelt vedtages som del af Finansloven 2017

(6) Kun BlueHDi 120 S&S EAT6

(7) Kun BlueHDi 150 S&S EAT6

Bilens informationssystem samt eventuelt navigationssystem indeholder ikke dansk sprogvælger

Blue HDi: Citroëns seneste og miljøvenlige dieselmotorer med lavt forbrug samt lavt udslip af NOx-partikler og CO₂.

PureTech: Citroëns 3-cylindrede benzin motorer, som ned hensyn til opbygning og teknologi er udformet til at nedbringe brændstofforbruget og udledningen af forurenende stoffer fra udstødningen.

Stop & Start: System som reducerer CO₂-udledning og brændstofforbrug. Motoren slukkes automatisk, når bilen er standset.

EAT6: Citroëns nyeste og optimerede 6-trins automatiske gearkasse.

Citroën forbeholder sig retten til - uden forudgående varsel - at ændre på modelprogram, priser, tekniske specifikationer og udstyrmæssige detaljer. Der tages ligeledes forbehold for trykfejl og leverandøren er uden forpligtelse, såfremt leverandøren ikke er i stand til at levere i henhold til de angivne specifikationer og udstyr.



Berlingo Multispace

Prisliste og tekniske specifikationer



TEKNISKE SPECIFIKATIONER

MOTOR	BlueHDi 100 S&S
Cylindervolumen cm ³	1560
Antal cylindre	4
Max. effekt kW ved omdr. / min.	73 / 3750
Max. effekt HK ved omdr. / min.	100/3750
Max. drejningsmoment Nm ved omdr. / min.	254/1750
Partikelfilter	Ja
TRANSMISSION	
Antal gear	5 man.
	Stop & Start
STYRETØJ	
Type	Variabel servostyring
Max. ratudsalg	2,89
Vendediameter mellem kantstene (m)	11
BREMSE	
Type	ABS-bremser med automatisk bremsekraftfordeling, bremseassistent,
For:	Ventilerede skivebremser for 283 x 26
Bag:	Skivebremser bag 268 x 12
AFFJEDRING	
	Uafhængige affjedrede hjul fortil af MacPherson-typen. Bagtil med to bagvendte svingarme. 2 skruefjedre og 2 støddæmpere. Krængningsdæmper for og bag
DÆK	
Dækstørrelse	205 / 65 R 15
DSG - Dæktryksmåler (t.o.m. oktober produktion 2015)	Ja
DSGi - Dæktryksindikator (fra november produktion 2015)	Ja
DIMENSIONER (m)	
Antal pladser	5/7
Udvendig længde	4,38
Udvendig bredde - med / uden sidespejle	2,11 / 1,81
Udvendig højde - med / uden tagrails	1,86 / 1,8
Akselafstand	2,73
Sporvidde for / bag	1,5 / 1,55
VOLUMEN (l VDA)	
Bagagerumsvolumen	544 - 675
Bagagerumsvolumen med nedfældet bagsæde (til loft)	2650 - 3000
VÆGT (kg)⁽¹⁾	
Kørekklar vægt inkl. fører 75 kg	1590
Totalvægt	2070
Anhængervægt med bremses	1300
Anhængervægt uden bremses	720
Samlet vogntogsvægt	3070
Max. taglast	75
YDELSE (fører alene)	5 / 7 sæder
Tophastighed - på bane (km/t)	166
0-100 km/t (sek.)	12,4 / 13,4
BRÆNDSTOFØKONOMI (km/l - EU norm)⁽²⁾	
Ved bykørsel	21,7
Ved landevejskørsel	25,6
Ved blandet kørsel	24,4
CO ₂ -emission (g/km)	109
BRÆNDSTOF	
Brændstoftype	Diesel
Brændstoftank	53

(1) De oplyste vægte er de maksimale. De kan ikke vejes om og må på intet tidspunkt overskrides. Det er dog muligt inden for den oplyste vogntogsvægt at flytte vægt mellem bilen og anhænger - så længe, at hverken anhængervægt eller totalvægt overskrides.

(2) Forbrugstal er målt ved den gældende New European Driving Cycle (NEDC). Forbrug vil variere afhængig af kørestil, vejr- og vejforhold samt brug af klimaanlæg/varmeapparat m.m.

CITROËN BERLINGO MULTISPACE - PRISLISTE

Sidst opdateret 24. november 2016

	UDSTYRSNIVEAU	ENERGIKLASSE	KM/L CO ₂ G/KM ⁽³⁾	½ ÅRLIG GRØN EJERAFGIFT ⁽⁴⁾	VEJLEDENDE PRIS	NY AFGIFT NY PRIS ⁽⁵⁾
BlueHDi 100 S&S	Feel	A*	24,4 / 109	1.450	199.990	199.990
BlueHDi 100 S&S	XTR	A*	24,4 / 109	1.450	219.990	214.990

OBS: Priserne gælder kun så længe lager haves og ved køb og levering inden 31.12.2016

Priserne er anført uden leveringsomkostninger (3.880 kr.), sort lak og metallak (6.500 kr.)

EKSTRA UDSTYR	Bestillingskode	FEEL	XTR	PRIS
2 asymmetriske døre med visker/vasker/varme (ikke med MODUTOP®)	PB04	O		8.800
Automatisk klima anlæg	RE07	O	O	6.500
MODUTOP® (ekstra opbevaringsmuligheder i taget, oplukkelig bagrude og ekstra tonede sideruder bag)	J0U3	-	O ⁽⁶⁾	31.500

PAKKER	Bestillingskode	FEEL	XTR	PRIS
Børnepakke	UD03	O		7.000
Midterkonsol mellem forsæder				
Overvågningsspejl				
Solgardiner række 2				
Fleksibilitetspakke	J0H6	O		15.000
3 enkelte stole bag				
Armlæn ved fører og passagersæde				
Bagagenet				
Flybakker				
Midterkonsol mellem forsæder				
Overvågningsspejl				
Solgardiner række 2				
Elektrisk børnesikring				
Pack Serenity	D401	O		16.200
Active City Brake				
Visibilitetspakke (regnsensor, aut. kørellys, tonede ruder bag og tågeforlygter m. drejefunktion)				

S = Standardudstyr O = Option/ekstraudstyr - = Ikke tilgængelig

STANDARDUDSTYR

FEEL

- 3 nakkestøtter på bagsæde, nedfældelige i ryglæn
- 3-punkt sikkerhedssele på alle 5 pladser
- 6 airbags (fører- og passager-, side- og gardinairbags)
- 15" stålfælge 'Feroe'
- Aircondition
- Bagageskjulere
- Bagrudevasker / vasker
- Bluetooth® og USB-indgang
- Dækreparationsset
- El-betjente sidespejle
- El-sideruder for
- Elektronisk startspærre
- Fartpilot og hastighedsbegrænsere
- Fjernbetjent centrallås
- Selealarm på førersæde
- Frakobling af passagerairbag
- Fralægningsrum i dørene samt i gulvet foran bagsædet
- Hill Holder
- Højde- og dybdejusterbart rat
- Højdejusterbart førersæde
- Højdejusterbare nakkestøtter for
- Højdejusterbare sele på forsæder med selestrammere
- Isofix-beslag på yderpladser række 2
- Kørecomputer (standard hvis radio)
- Lommer i forsæderylgæn (kun til og med niveau Feel)
- Nedfældbart ryglæn på højre forsæde
- Nedfældeligt bagsæde 2/3 - 1/3
- Radio/CD, MP3, 6 højttalere og ratbetjening
- Skydedør i højre og venstre side
- Stofindtræk 'Prusse Blå'
- Store oplukkelige sidebagruder
- Tophængslet bagklap
- Varme i forsæder

XTR (udover FEEL)

- 3 enkelte stole bag
- 7" touch screen (inkl. Mirror Link / CarPlay)
- 16" stålfælge 'Rangiroa'
- Flybakker på forsæde ryglæn
- Højdejusterbart førersæde med armlæn
- LED kørellys
- Læderrat
- Stofindtræk 'Liberia Grå'
- Tagrails
- Tågeforlygter
- XTR-brede sorte fenderlister
- XTR-lister på for- og bagkofanger

(3) Forbrug med standard fælge og 5 sæder

(4) Afgift med standard fælge og 5 sæder

(5) Alle viste priser er betinget af, at registreringsafgiftsændringerne formelt vedtages som del af Finansloven 2017

(6) Kan ikke vælges sammen med 7 sæder

Bilens informationssystem samt eventuelt navigationssystem indeholder ikke dansk sprogvalg

Blue HDi: Citroëns seneste og miljøvenlige dieselmotorer med lavt forbrug samt lavt udslip af NOx-partikler og CO₂.

Stop & Start: System som reducerer CO₂-udledning og brændstofforbrug. Motoren slukkes automatisk, når bilen er standset.

Citroën forbeholder sig retten til - uden forudgående varsel - at ændre på modelprogram, priser, tekniske specifikationer og udstyrmæssige detaljer. Der tages ligeledes forbehold for trykfejl og leverandøren er uden forpligtelse, såfremt leverandøren ikke er i stand til at levere i henhold til de angivne specifikationer og udstyr.